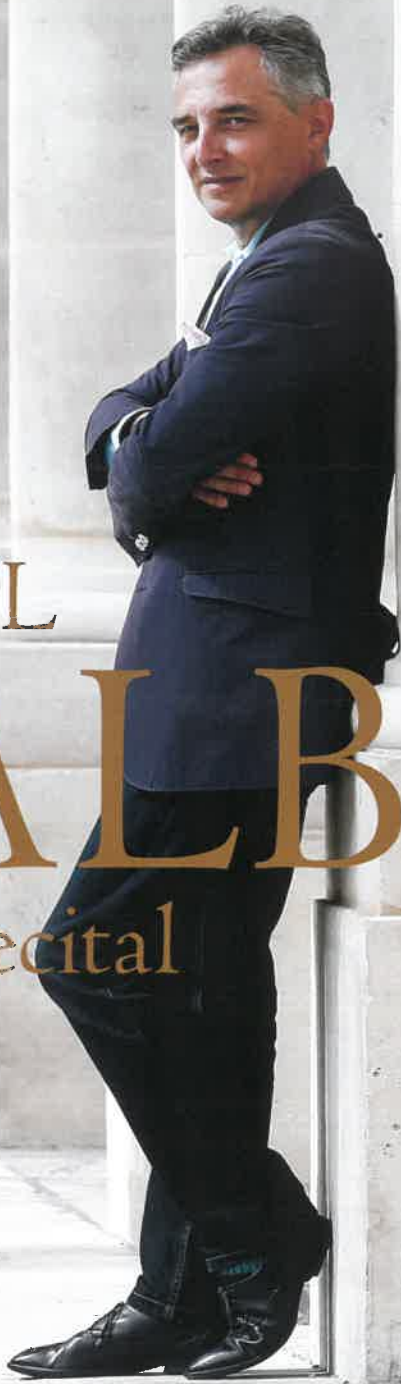


浜離宮朝日ホールリニューアル記念



ミシェル・ ダルベルト ピアノ・リサイタル

MICHEL DALBERTO Piano Recital



©Caroline Doure

モーツァルト: ロンドイ短調 K511
Mozart: Rondo in A minor, K511

シューマン: 謝肉祭 op.9
Schumann: Carnival, op.9

リスト: 《巡礼の年》第1年スイスより
〈オーベルマンの谷〉

Liszt: Vallée d'Obermann from 1e Année de Pèlerinage "Suisse"

ショパン: バラード 第3番 変イ長調 op.47

Chopin: プレリュード 嬰ハ短調 op.45
スケルツォ 第2番 変ロ短調 op.31

Ballade No.3 in A-flat major, op.47

Prelude in C-sharp minor, op.45

Scherzo No.2 in B-flat minor, op.31

2021 **9/15** (水) 19:00 開演 (18:15 開場) 浜離宮朝日ホール

Wednesday 15, September 2021, 18:15 Open, 19:00 Start at Hamarikyu Asahi Hall (5-3-2 Tsukiji, Chuo-ku, Tokyo) 都営地下鉄大江戸線「築地市場」駅A2出口すぐ/朝日新聞社 新館2階 TEL: 03-5541-8710

全席指定(税込) | 6,500円/学生 3,000円 [一般発売: 7月7日(水)] *学生券はパシフィック・コンサート・マネジメントのみのお取り扱いです。

お問い合わせ・お申込み | パシフィック・コンサート・マネジメント **03-3552-3831** (平日10:00~17:00)
<http://www.pacific-concert.co.jp/>

プレイガイド | 朝日ホール・チケットセンター **03-3267-9990** (日・祝除く 10:00~18:00) 朝日ホール・チケットセンター

チケットぴあ t.pia.jp/ 0570-02-9999 [Pコード: 199-845]

イープラス eplus.jp/

主催: 朝日新聞社/浜離宮朝日ホール/パシフィック・コンサート・マネジメント

後援: 一般社団法人 全日本ピアノ指導者協会(ピティナ)

※やむを得ない事情により、曲目等が変更になる場合がございますので、予めご了承ください。※就学前のお子様のご入場はお断りしております。託児サービスをご利用ください。イベント委託 マザーズ(要予約) 0120-788-222 ※マスクの着用や検温等、感染予防対策へのご協力を願ひ申し上げます。

2021年2月に放映された
「シューベルト: ピアノ・ソナタ
第19番 & 第21番」を
ご覧いただけます!
(グシュート夏の音楽祭2021
会場: スイス・ザーネン教会)



YouTubeリンク



©Jean-Philippe Raibaud

MICHEL DALBERTO

Piano Recital

ミシェル・ダルベルト (ピアノ) Michel Dalberto, Piano

パリ生まれ。パリ国立高等音楽院でヴラド・ペルルミュテールに師事。1975年クララ・ハスキル国際ピアノ・コンクール、1978年リーズ国際ピアノ・コンクールで優勝し、同年代のピアニストの中でも特に際立った存在として一躍注目を集めた。

これまでに、パリ管弦楽団、フランス国立管弦楽団、ロイヤル・コンセルトヘボウ管弦楽団、スイス・ロマンド管弦楽団、ウィーン交響楽団、WDRケルン放送交響楽団、ロンドン・フィルハーモニー管弦楽団等の一流オーケストラ、コリン・デイヴィス、ヴォルフガング・サヴァリッシュ、クルト・マズア、レナード・スラットキン、マレク・ヤノフスキ、ギュンター・ヘルビヒ、ネーメ・ヤルヴィ、エリアフ・インバル、シャルル・デュトワ、ユーリ・テミルカーノフ等の指揮者と共演している。

デビュー当時より、シューベルト、モーツァルトの解釈には定評があり、その他リスト、ドビュッシー、フォーレ、ラヴェルの演奏も高く評価されて

いる。名盤CDも数多く、中でもDENONからの『シューベルト：ピアノ作品全集(14枚組)』は特筆に値する。近年は、ヴォーグから『プレイズ・リスト、スクリャービン』を、エラートからルノー・カプソンやエベヌ・カルテット等との『フォーレ：室内楽全集(5枚組)』をリリース。近年はアパルテより『ドビュッシー：ピアノ作品集』、『フォーレ：ピアノ作品集』、『フランク：ピアノ作品集』、『ラヴェル：夜のガスパール』をリリース。2020年、ラ・ドルチェ・ヴォルタからリリースした『ベートーヴェン：ピアノ・ソナタ集』はクラシカ・マガジン誌の「アーティスト・オブ・ザ・イヤー」を受賞した。

1991年から2009年までクララ・ハスキル国際ピアノ・コンクールの審査委員長を務め、現在は理事。パリ国立高等音楽院でも教授として後進の指導にあたっている。1996年、フランス政府から国家功労勲章を授与された。



浜離宮朝日ホール Hamarikyu Asahi Hall

【地図・交通のご案内】

朝日新聞東京本社・新館2階 (TEL: 03-5541-8710)
都営大江戸線・築地市場駅下車A2出口すぐ

【その他の交通】

- 築地駅 東京メトロ日比谷線(1、2番出口)より徒歩約8分
- 東銀座駅 東京メトロ日比谷線/都営浅草線(6番出口)より徒歩約8分
- 汐留駅 都営大江戸線(新橋駅方面改札口)/新交通ゆりかもめ(改札口)より徒歩約10分
- 新橋駅 JR(汐留口)/東京メトロ銀座線(1、2番出口)/都営浅草線(改札口)より徒歩約15分