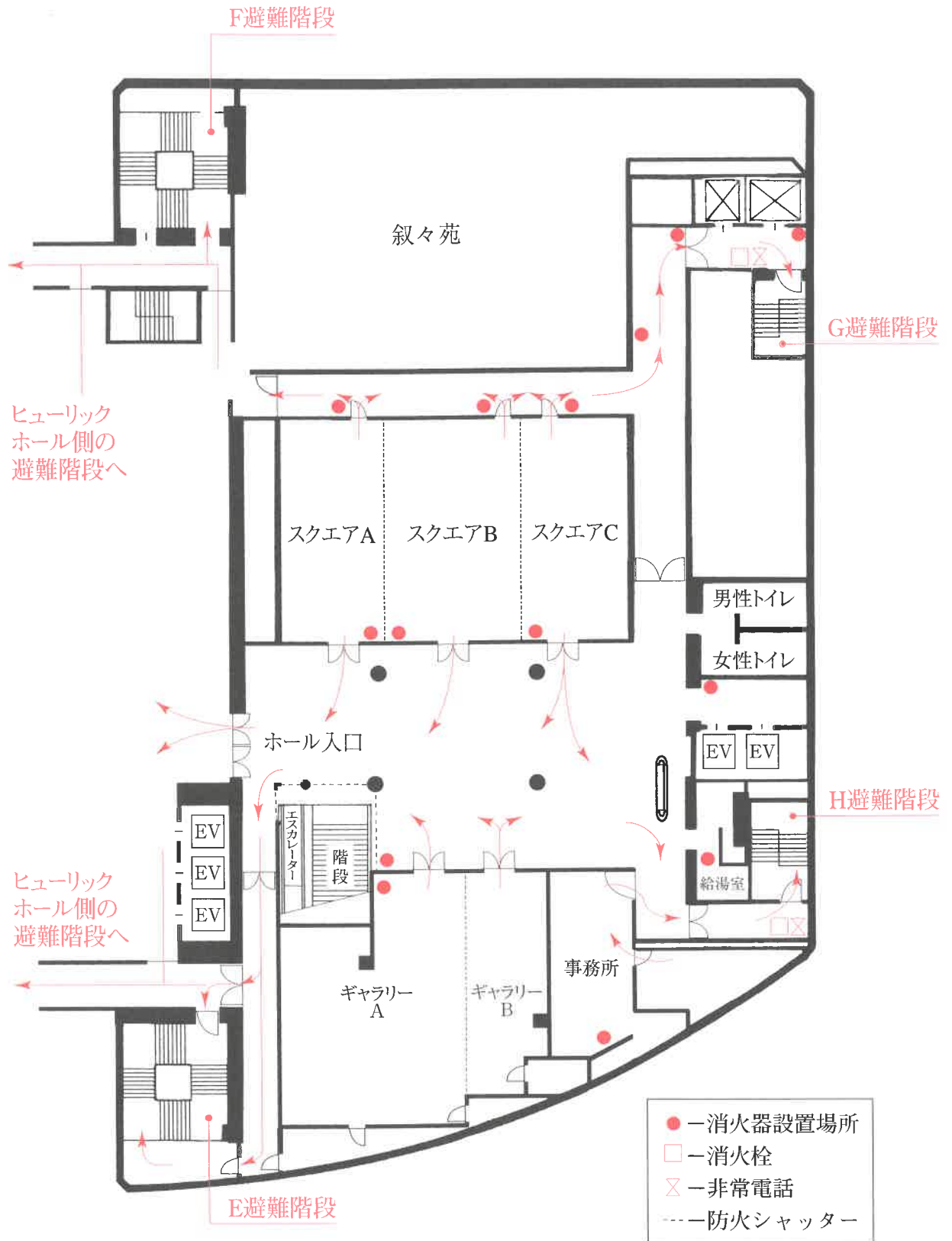


# 11階避難順路 (有楽町朝日ホール)



**ご注意**

火災、地震発生等非常の場合は上図→印の非常口より階段を使用して、あわてずに避難してください。  
エレベーターは絶対に使用しないでください。

**非常階段のドアの開け方**

樹脂のカバーを外し、中の金属ロックを水平にし、レバーを下げればドアは開きます。  
防火シャッターの下、非常扉の前には絶対に物を置かないでください。