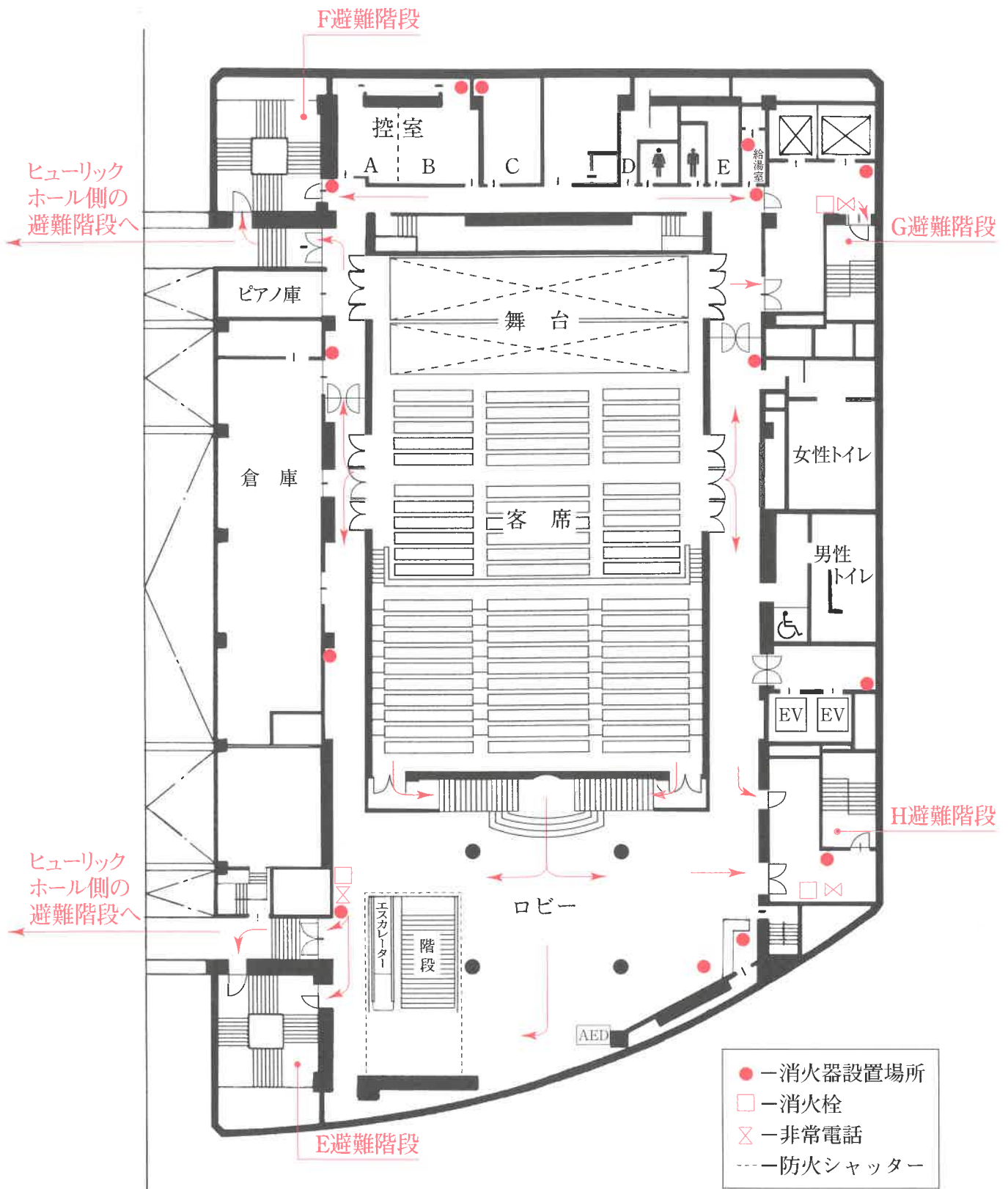


12階避難順路 (有楽町朝日ホール)



ご注意 火災、地震発生等非常の場合は上図→印の非常口より階段を使用して、あわてずに避難してください。エレベーターは絶対に使用しないでください。

非常階段のドアの開け方
 樹脂のカバーを外し、中の金属ロックを水平にし、レバーを下げればドアは開きます。
 防火シャッターの下、非常扉の前には絶対に物を置かないでください。