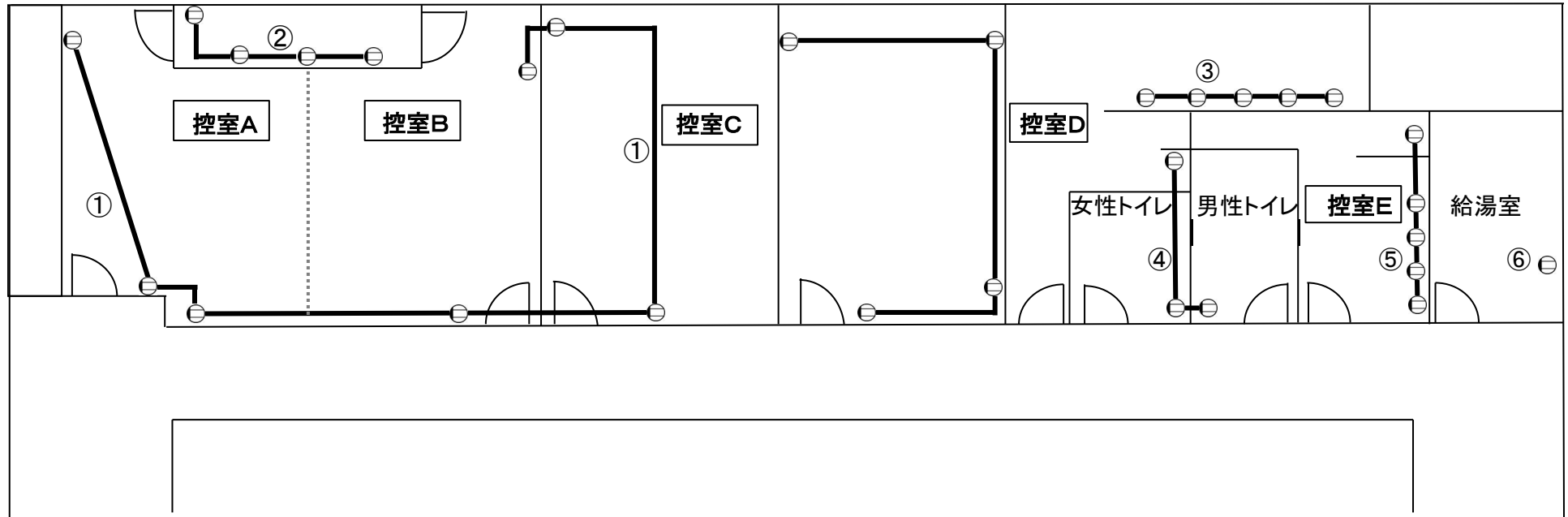


## 12階ホール控室コンセント系統図



### ㊦ コンセント設置場所

- ① 控室A、B、C壁コンセント :2kW 20A (7カ所)
- ② 控室A、B化粧台、壁コンセント :2kW 20A (4カ所)
- ③ 控室D化粧台コンセント :2kW 20A (5カ所)
- ④ 控室D洗面台・トイレコンセント :2kW 20A (3カ所)
- ⑤ 控室E化粧台・洗面台コンセント :2kW 20A (5カ所)
- ⑥ 給湯室壁コンセント :2kW 20A (1カ所)

\* ポットをご利用の際は給湯室のお湯をお入れいただき、沸かしてください。